



// PMU BASIC LEVEL
IMPARA L'ARTE DEL PMU
BY VIKTORIA LOGOIDA

SCOPRI TUTTI I PRODOTTI DEL TUO
PACCHETTO PRO

KIT COMPLETO MACCHINARIO DONDA PMU INCLUSO NEL TUO KIT

1 ALIMENTATORE

1 CAVO PER ALIMENTATORE

1 MACCHINARIO DONDA PMU

1 MANIPOLO DERMOGRAFO DONDA PMU

1 CAVO MANIPOLO SOFT PEN

1 DEDALE PER MACCHINARIO DONDA

1 CAVO PEDALE

1 ZAINO DONDA

CERTIFCAZIONI DEL MACCHINARIO PER PRESENTARE LA SCIA

**Tutte le macchinette che non hanno la
Dichiarazione di Conformità con l'indicazione del superamento
nei laboratori italiani o europei di tutte le normative elettromeccaniche
previste per macchinari a bassa tensione e il manuale d'uso in italiano
NON SONO MACCHINARI CERTIFICATI**

Fai **ATTENZIONE** ai corsi che ti offrono in omaggio il **KIT PER LAVORARE**
perchè spesso sono macchinette asiatiche da pochi dollari acquistate sui siti asiatici e non
certificate per il mercato europeo con cui non si impara a lavorare in maniera professionale
e quando dovrai aprire la Scia per lavorare ufficialmente avrai bisogno delle certificazioni
del macchinario per poter ottenere il nulla osta



www.dondapmu.com





Certificato da Ente italiano con superamento di tutte le normative europee previste per ottenere la dichiarazione di conformità necessaria quando si richiede la Scia.



Dimensioni e peso contenuti.
In metallo per la massima resistenza.
Regolazione del flusso della potenza graduale.
Potenza di uscita tarata per le nuove tecniche realistiche.

MACCHINARIO

ALIMENTATORE



Donda è un dermografo altamente innovativo, progettato su suggerimento dei più importanti professionisti mondiali del settore della dermopigmentazione in risposta alle esigenze professionali dell'operatore. L'esclusiva forma del manipo è il frutto di un'attenta progettazione ergonomica tale da favorire, per la mano del professionista, i movimenti a pendolo e a tratto continuo, offrendo sempre una presa comoda e sicura.

Un menù semplificato per velocizzare l'operatore nella selezione della velocità di battitura, costituito da una rotella zigrinata girevole e da un solo pulsante centrale per il passaggio dal funzionamento dal pedale a quello manuale.

Un design innovativo e le dimensioni contenute dell'apparecchio permettono di poter lavorare in comodità anche in presenza di poco spazio disponibile e garantiscono la massima facilità di trasporto dell'attrezzatura del dermopigmentista.

La struttura in metallo ne garantisce la durata nel tempo.
Donda incorpora un ampio display dove visualizzare la velocità di lavorazione.

Dispone sul fronte dell'apparecchio di 3 ingressi:

- **SOFT PEN** destinato al manipo originale Donda
- **HARD PEN** ingresso generico per collegare un manipo con attacco generico
- **PEDAL** è l'ingresso per il funzionamento del pedale originale Donda

Dispone sul retro dell'apparecchio di un ingresso centrale per l'alimentatore.

Due ingressi per manipo:
1) Esclusivo per manipo Donda
2) Generico per altri manipoli



MANIPOLO DONDA

Scegli il tuo colore

Blu elettrico

Manipolo leggerissimo solo 55 gr.
Escursione 2,7 mm, coppia 120 gr.
Perfetto equilibrio tra escursione
strokes e potenza di battitura.
Perfetto bilanciamento per favorire
la sfumatura a pendolo



*Manipolo anche con cavo
con attacco generico per essere
utilizzato anche con altri macchinari*

Fucsia

Motore posizionato sul retro per una
assoluta mancanza di vibrazione.
Ergonomico.
Provare per credere!



Antracite

Perfetto equilibrio tra escursione
strokes e potenza di battitura.



Cable Donda

Cavo lungo e rivestito in tessuto
per la massima resistenza.



ZAINO DONDA

Zaino Donda

Un vero Must
del brand Donda.
Capiente per
contenere tutto,
ma davvero tutto
il necessario per
i tuoi trattamenti.



PEDALE IN METALLO

Pedal Donda

Interamente in metallo
pesante per garantire
resistenza e durata.



CAVO PEDALE



CAVO SOFT PEN MANIPOLO

KIT DI 50 AGHI MISTI INCLUSI NEL TUO KIT

PERCHE' LA SCELTA DI AGHI CON ATTACCO ESCLUSIVO

Per garantire al giusto prezzo l'assoluta qualità della tua cartuccia, la corretta tempra dell'ago, il taglio e la lunghezza diversa e specifica per ogni tipologia di trattamento. Un perfetto dimensionamento del serbatoio della cartuccia per evitare reflussi e sprechi di colore o una distribuzione non omogenea del pigmento. Garanzia di misure calibrate alla perfezione. E' l'unione tra la qualità del manipolo e la qualità della cartuccia che permette di ottenere risultati di livello superiore, garantendo una assoluta mancanza di vibrazione.

PER OGNI ZONA DI TRATTAMENTO UNA LINEA DI AGHI SPECIFICA



BROWS

- 1 Punta Extra Long Taper 0.20
- 1 Punta Liner 0.30
- 1 Punta Liner 0.35
- 1 Punta Long Taper 0.40
- 3 Punte Liner 0.25
- 3 Punte Shader 0.25
- 5 Punte Shader Medium Taper 0.20



LIPS

- 1 Punta Long Taper 0.20
- 1 Punta Liner 0.25
- 1 Punta Liner 0.30
- 1 Punta Medium Taper 0.35
- 1 Punta Liner 0.40
- 3 Punte Extra-Long Taper 0.25
- 5 Punte Shader 0.25
- 9 Punte 0.25



EYES

- 1 Punta Extra Long Taper 0.18
- 1 Punta Liner 0.25
- 1 Punta Liner 0,30
- 5 Punte Shader 0.20
- 3 Punte Long Taper 0.25

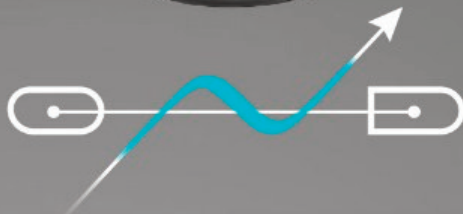


MEDICAL

- 1 Punta Liner 0.18
- 1 Punta Extra Long Taper 0.20
- 1 Punta Liner 0.25
- 1 Punta Liner 0.35
- 1 Punta Shot Taper 0.40
- 5 Punte Shader Long Taper 0.20
- 3 Punte Liner 0.25
- 42 Punte Meso



**KIT DI 7 PIGMENTI MISTI
DELLA LINEA
DONDA PMU DA 10 ML.
INCLUSI NEL TUO KIT**



www.dondapmu.com

Linea altamente professionale utilizzata in cabina dai più grandi Master internazionali. Copertura intensa e duratura. Pochi passaggi così risparmi colore. Alta concentrazione, massima resa.



LINEA ORGANICA LIPS



Ballet Temp **Neutralizza toni freddi**

Tonalità calda, per labbra mature con tono freddo. Color *terracotta*, di media densità che guarito, acquisirà tonalità *caramello*. Miscelare con *Siren's Kiss* 50/50 per una tonalità *nude*. Si adatta su labbra e pelle fredda e neutra. Tonalità molto calda, utilizzata sia da sola che per correggere i toni freddi. Anche per miscele per neutralizzare i toni freddi delle labbra su persone di colore.



Bubblegum

Il colore di *Barbie*. Tonalità rosa freddo e chiara, con un elevato contenuto di biossido di titanio. Previene le labbra "plastiche" e rende il colore più confortevole da *indossare*. Per labbra sbiadite e chiare, conferisce un effetto opaco a polvere, attenuando il colore naturale delle labbra. Miscelato ad altri colori (bastano tre gocce), dona a tutti i pigmenti un effetto opaco.



Cotton Lust

Tonalità delicata, elegante, con sottotono giallo. È un beige *nude* perfetto. Adatto per uso singolo e per creare miscele. Per labbra chiare e sbiadite. Temperatura neutra e calda. È una tonalità *caramello nude* senza alcun accenno di rosso, basata su un sottotono giallo.



Flamingo **Anche correttore toni blu**

Mix creato per neutralizzare macchie scure con melanina e i toni blu sulle labbra. Combina un correttore arancione e una tonalità rosa, per un colore bianco-arancio con bagliore rosa. Per coperture complesse. Miscelabile per aggiungere saturazione e luminosità. Perfetto per asiatici, persone con pelle scura e donne con tonalità scure di blu o viola sulle labbra.



Fucsia Lust

Splendido fucsia freddo che conferisce un tocco di raffinatezza. Per labbra neutre o chiare e calde, tipo *italiano*, *spagnolo* o *mediterraneo*. Si adatta anche alle bionde con capelli bianchi come neve. Crea una nobile tonalità rosa fredda profonda. Anche per effetto rossetto. Anche come correttore su altri colori (1-2-3 gocce) per donare una tonalità fredda e satura.



Lustful Ruby

Tonalità fredda, rosso rubino, dona un colore profondo e saturo per un effetto *labbra da baciare*. Sia per la tecnica *acquerello* che la tecnica effetto *rossetto*. Per un colore luminoso e saturo ma solo su labbra calde, perché è una tonalità fredda. Adatto per coprire gli insuccessi nel Pmu. Basta una goccia su colori come *Vamp* o *Siren's Kiss* per ottenere una tonalità ancora più satura.



Merlot Temp

La massima espressione della tonalità del bordeaux. Si presenta benissimo su labbra neutre e calde. Può essere aggiunto per scurire qualsiasi tonalità. Eccellente sia nella tecnica *rossetto* che ad *acquerello*, anche senza contorno. Alta saturazione, piuttosto scuro. Utilizzabile sia miscelato che da solo. Appartiene alla gamma fredda. Non consigliato su labbra fredde.



Peony Passion

Tonalità ricca e lussuosa. Pigmento rosso-rosa simile al coccomero, è uno dei più ricercati nella linea. Temperatura fredda ad alta saturazione, ideale per coperture e per creare tonalità calde e neutre con tecnica *acquerello*. Per applicazione facile e superficiale anche senza contorno, o con effetto *rossetto*. Per tonalità di pelle neutre e calde, aggiunge lusso e luminosità.



Scarlet Envy **Anche correttore labbra scure e fredde**

Corallo caldo per effetto intenso e saturo. Tono caldo, perfetto per brune, rosse e bionde caldo. Aggiunge luminosità ed espressività. Per pelle e labbra mature. Come correttore universale per labbra scure e fredde, per labbra asiatiche e afroamericane, per donne tipo mediterraneo. Sia tecnica *acquerello* che effetto *rossetto*. Aggiunto a miscele per riscaldare i toni freddi.



Siren's Kiss

Tonalità calda, rosso-beige con sfumature rosa, lo rende versatile per qualsiasi colore di labbra, sia per toni caldi che freddi. Crea un colore intenso *labbra da baciare*. *Bestseller* nella nostra palette per la sua versatilità. Per tecnica *acquerello*, effetto *nude*, o per effetto *rossetto*. Ideale per i toni della pelle chiari, ma anche scuri, perfetto per un *look quotidiano*.



Vamp Girl

Meraviglioso colore freddo, con sfumature di nero, bianco e rosa. Ricorda il colore di una *rosa secca e polverosa*. È una tonalità profonda e densa. Perfetto per lavorare con tonalità calde e neutre delle labbra. Non consigliato su labbra fredde. Questa tonalità è diventata un vero successo; Sia per tecnica *acquerello* che effetto *rossetto*, sia in miscelazione con altri colori. Il Donda più venduto.

LINEA ORGANICA BROWS



Seppia Serenity

La tonalità più scura per sopracciglia e occhi. Richiede una cura particolare. Può essere scaldato con *Biscotti Brown* o *Bronze Bliss* per evitare toni freddi. Applicare superficiale per evitare tonalità indesiderate. Meglio per sfumatura. Temperatura fredda. Anche per creare una transizione naturale nelle sopracciglia. Per categorie Fitzpatrick #3 e #4, con pelli molto scuri. Non adatto su pelle scura e asiatica.



Fudge Fantasy **Ideale anche per occhi**

Tonalità scura e fredda anche per le palpebre occhi. Ideale per sfumatura. Enfatizza i toni della pelle olivastra, adatta per pelle con sottotono giallo o rosa freddo, Fitzpatrick #3 e #4. Per pelle mediterranea, con sottotono freddo. Creano una bellissima combinazione con sopracciglia scure e fredde, dando espressività. Può essere diluito con *Biscotti Brown* o *Bronze Bliss* per scaldarlo e saturarlo. Anche per mix creativi con altre tonalità.



Velvet Chestnut **Ideale anche per occhi**

Marrone scuro con base tendente al verde, con alta saturazione. In guarigione darà luogo a tonalità neutra-fredda, ideale per l'ombreggiatura a effetto polvere e il *blending*. Per tecnica *sfumatura*. Applicato delicatamente, si deposita facilmente. Ottimo per coprire vecchi lavori rossi con tonalità fredda. Perfetto su palpebre. Colore neutro-freddo ideale per brune con pelle Fitzpatrick #3 e #4, adatto per pelli calde, neutre e fredde.



Espresso Elegance

Tonalità calda, basata su nero/rosso con un tocco di giallo, esprime un colore marrone altamente saturo. Ideale per pelle dai toni caldi, specialmente per pelle vascolarizzata o matura e delicata. Per i fototipi di pelle scura e calda. *Bestseller* per sfumatura per la sua estrema facilità di applicazione. Ideale per brune e per fototipi con pelle calda, neutra scura. Fitzpatrick #3, #4, e in alcuni casi anche #5.



Almond Allure

Il più venduto. Marrone medio scuro con base arancione, crea un marrone naturale intenso con saturazione moderata. Evitare una concentrazione elevata per il *pelo a pelo*. Su capelli castani e castano scuro. Per brune e per castane chiare. La Palette neutra ma calda lo rende adatto a diversi fototipi di pelle, in particolare quelli caldi e neutri. Anche su tonalità Fitzpatrick fredde #3 e #4, e in alcuni casi, su #5. Non consigliato per fototipi più scuri (asiatico, afroamericano, mulatto).



Toffee Temptation

Pigmento marrone caldo di saturazione media, ideale per ombreggiatura a polvere. Eccellente per pelle vascolarizzata che invecchia. Basato su nero, rosso e giallo, fornisce una tonalità calda. Per le brune con pelle calda o neutra. Fitzpatrick #2 e #3 e persino #4. Aggiunge un tocco naturale e caldo all'ombreggiatura.



Sienna Spice **Ideale anche per occhi**

Tonalità fredda, creata su base verde-rosa e bianco. Ideale per incarnato *russo* e *nordico*. Conferisce una tonalità *cenere*, perfetta per donne con pelle fredda e capelli grigi o bianchi. Per ombreggiatura su palpebre per una tonalità *biondo-cenere*. Impartisce una delicata tonalità fredda, perfetta per creare un look raffinato. Ottimo per donne mature, aggiunge eleganza e morbidezza ai capelli grigi.



Ginger Glow

Tonalità marrone terra neutra e calda, basata su giallo e rosso e nero. Aggiunge una profondità speciale. Neutralizza le sopracciglia rosse senza spostarsi verso toni freddi. Ideale per *sfumatura* ma anche per *pelo a pelo*. Per donne con capelli castani chiari e brune dalla pelle neutra più calda. Fitzpatrick #2 e #3, e in alcuni casi persino #4, comprese tipologie di pelle asiatica, mediterranea e mediterranea scura. Eccellente anche per sfumatura occhi.



Pecan Charm **Ideale anche per occhi**

Biondo neutro, caldo e moderatamente saturo crea una perfetta tonalità biondo moderato, ideale per le bionde. Sia per pelo a pelo che sfumatura. (anche organico, le tonalità chiare sono indicate per entrambe le tecniche). La base gialla e l'accenno di verde, gli conferisce un carattere speciale. Anche da miscelare. Perfetto per capelli castano-rossiccio scuro con sotto tonalità grigia. Esalta gli occhi chiari, color rame e marroni e si abbina a pelle chiara da toni freddi. Adatto sia per brune che bionde. Categorie Fitzpatrick 1 e persino 2.



Biscotti Brown **Anche come correttore**

È la miscela più calda e chiara di Donda. Base organica *ibrida* con tonalità gialla, con calore intenso. Per tecniche di *contorno*, *sfumatura* e *effetto polvere*. Miscelabile per aggiungere agli altri colori tonalità calde e gialle. Anche come correttore. Per capelli dorati o ramati e pelle chiara. Adatto sia per brune che per bionde. Per pelle calda, neutra e fredda. Categorie di Fitzpatrick #1 e #2.



Top per la tecnica *Pelo a Pelo*.
Tenuta 100% della tonalità del colore.
Ideale per chi inizia a lavorare.
Certificata Reach.
Sono consigliati più passaggi.
Formato da 10 ml.

LINEA ORGANICA EYES



The Black Ideale per tricopigmentazione

Con Carbon Black di origine naturale di altissima qualità. Il nero migliore in assoluto sul mercato internazionale senza paura di confronto. Per eyeliner perfetti che rimangono neri nel tempo. Basta appoggiare il colore che subito rimane sulla pelle. Provare per credere! Per una performance rapida e intensa. Ottimo per trattamenti di Tricopigmentazione.



Seppia Serenity

La tonalità più scura per sopracciglia e occhi. Richiede una cura particolare. Può essere scaldato con Biscotti Brown o Bronze Bliss per evitare toni freddi. Applicare con leggerezza per evitare tonalità indesiderate. Solo per sfumatura. La temperatura è fredda. Anche per creare una transizione naturale nelle sopracciglia. Per categorie Fitzpatrick 3 e 4, con peli molto scuri. Non è adatto su pelle scura e asiatica.



Fudge Fantasy

Tonalità scura e fredda anche per le palpebre degli occhi. Ideale per sfumatura. Enfatizza i toni della pelle olivastra; adatto per pelle con sottotono giallo o rosa freddo, Fitzpatrick 3 e 4. Per pelle mediterranea, con sottotono freddo. Creano una bellissima combinazione con sopracciglia scure e fredde, donando espressività. Può essere diluito con Biscotti Brown o Bronze Bliss per scaldarlo e saturarlo. Anche per creare mix creativi con altre tonalità.



Biscotti Brown

È la miscela più calda e chiara di Donda. Base organica ibrida con tonalità gialle, con calore intenso. Per tecniche di contorno, sfumatura e a effetto polvere. È miscelabile per aggiungere agli altri colori tonalità calde e gialle. Anche come correttore. Per capelli dorati e pelle chiara. Adatto sia per brune che per bionde. Per pelle calda, neutra e fredda, categorie Fitzpatrick 1 e 2.

LINEA ORGANICA CORRETTORI



Giallo Olive

Tonalità unica di giallo-oliva. A differenza dei precedenti colori oliva in cui predominava il nero, qui il giallo ha la precedenza, con una leggera inclusione di nero, creando una straordinaria tonalità di oliva. Copre efficacemente i toni rossi, rosa, arancioni e caldi nelle sopracciglia. Offre una soluzione più equilibrata e leggera per creare sopracciglia perfette.



Bronze Bliss

Tonalità calda arancio-rame, progettata per correggere i toni freddi indesiderati. Per gestire i toni grigi, verdi e blu nelle sopracciglia, oltre a neutralizzare i toni freddi della pelle. Per professionisti ma anche per chi inizia il *Cover up*. Applicare 2/3 strati per creare la base perfetta prima di utilizzare altre tonalità calde della gamma Donda. Si miscela con altre tonalità più scure e fredde per riscaldarle.



Orange Allure

Tonalità molto potente e satura. Per correggere qualsiasi colore con qualsiasi tecnica. Se usato da solo va applicato con cautela, ad eccezione dei casi di labbra scure e fredde. Evitare applicazioni dense. Per correggere labbra scure asiatiche e afroamericane. Diluirlo con Thinner in un rapporto del 50/50 o 40/60 per monitorare i cambiamenti nel colore delle labbra durante il lavoro. Tonalità innovativa negli arancioni, con applicazione fine e eccellente copertura. Fornisce un effetto a lunga durata, senza formare effetti fanghiglia e sbavature come gli analoghi inorganici.

The White Ideale anche per la copertura Pmu delle occhiaie

Con biossido di titanio di altissima qualità, di granatura finissima – Usato puro per trattamenti di copertura occhiaie – Può essere miscelato con tutti i pigmenti anche di altre aziende – Viene aggiunto ai pigmenti della linea labbra per ottenere un effetto più *mat / opaco*.

Diluyente

Di altissima qualità perfetto per diluire tutti i pigmenti di qualsiasi azienda.

NUOVE USCITE

Pink Chocolate

Colore con alta percentuale di biossido di titanio, chiaro e molto coprente. Per labbra chiare e scolorite, non pigmentate o trasparenti. Un colore chiaro *nude* ma leggermente rosato. Si può utilizzare per schiarire labbra scure (afroamericane) senza virare su tonalità arancioni. Miscelabile con altri pigmenti per schiarire e spegnere. Per tecniche effetto *rossetto* e compatte. Non ideale per effetto *acquarello*.

Sandia

Colore anguria molto intenso e vivo ad altissima copertura. Si può utilizzare anche diluito per un effetto *labbra baciato*. Usato puro per un effetto *rossetto* molto compatto e saturo. Tonalità neutra, fredda. Non utilizzare su labbra fredde e scure. Utilizzabile su diversi fototipi: sia bionde che more e con pelle chiara. Miscelabile con qualsiasi altro colore, una o due gocce aggiunte donano una tonalità rosata *vivace*. Molto elegante; È tra i più utilizzati sui clienti.

LINEA INORGANICA (minerale) LIPS & BROWS



Barbie

Rosato color pastello molto elegante, leggero e raffinato. 50% *Barbie* + 50% *Kim* per ottenere un meraviglioso colore *nude* rosato. Inorganico con ottima copertura con biossido di titanio. Di facile inoculazione.



Kim

Il colore più chiaro della gamma, un *nude* caramellato elegante. Su labbra chiare, bianche, trasparenti, a base di giallo. Anche come correttore per diluire e schiarire tutta la gamma labbra. Si inocula bene perché contiene biossido di titanio. Inorganico con ottima copertura.



Madame

Colore base adatto a qualsiasi tipo di labbra. Tonalità molto naturale. Effetto *bambola*. Sia per tecnica *acquarello* che *rossetto*. Ideale per neutralizzare labbra fredde e scure. Inorganico con ottima copertura con biossido di titanio. Di facile inoculazione.



Marylin

Un colore rosso molto *chic* ed elegante che ravviva il tono delle labbra. Ideale per effetto *rossetto*. Leggermente più opaco rispetto alla linea organica, mantiene una bellissima tonalità nel tempo. Senza biossido di titanio, si opacizza nel tempo.



Malva

Colore *lampone/melograno* che guarito mantiene un bellissimo color *fragola*. Sottotono freddo, rimane compatto. Non adatto a labbra fredde. Miscelabile. Senza biossido di titanio si opacizza nel tempo.



Geisha

Colore intenso bordeaux, vinaccia, mattone per dare una tonalità accentuata sulle labbra ma elegante. Dà il meglio di sé nel tempo rimanendo opacizzato con sottotono caldo. Senza biossido di titanio.



Asian Ideale per tricopigmentazione

Il colore più scuro della linea, tonalità calda a base di cioccolato fondente, su base minerale. Perfetto per sopracciglia scure e intense. Non raccomandato per l'uso su clienti dalla pelle scura.



Etnic

Pigmento a base minerale, colore marrone scuro, perfetto su base gialla, adatto a quasi tutte le tipologie. Ottimo sia per la tecnica sfumata che per il *pelo a pelo*.



Mediterranean

Colore molto naturale e caldo, il più venduto, adatto a tutti i fototipi. Ideale per la tecnica del *pelo a pelo*. Molto concentrato e potente anche se minerale. Perfetto sulle pelli mediterranee.



European

Per bionde *brown*. Sfumatura di marrone molto calda. Pigmento ibrido, può essere utilizzato come correttore per i toni freddi del trucco permanente precedente. Può fungere da base per le sopracciglia per clienti dalla pelle scura o con fototipo pelle con lentiggini rosse. Stagione primavera e autunno (tanto giallo e rosso). Fitzpatrick #1 e #2.



Oceanian Ideale per tricopigmentazione

Marrone medio, caldo, neutro. Un colore *Terra brown* perfetto neutro caldo. Perfetto per tecnica *pelo a pelo* o *microblading*. Adatto a quasi tutti i fototipi. Pigmento minerale, mantiene sempre un tono caldo. Uno dei colori più chiari per la *tricopigmentazione*.



Atlantide Anche come correttore

Biondo dorato, pigmento ibrido a prevalenza inorganica. Adatto per bionde e pelle molto chiara. Il più chiaro nella linea. Tipo di Fitzpatrick #1. Eccellente per miscelare o usato come correttore.



Nordic

Biondo scuro, sottotono freddo e cenere. Per fototipo nordico. Pigmento inorganico minerale. Eccellente per clienti mature. Anche come correttore per neutralizzare tonalità rosicce del trattamento precedente. Per bionde stagione estate. Con capelli grigi o bianchi.



Mamba

Il colore più scuro della linea, tonalità fredda su base minerale. Perfetto per sopracciglia scure e intense. Non raccomandato per l'uso su clienti dalla pelle scura.



Agata

Correttore *bronze* ideale per lavorare su sopracciglia fredde e ingrigite. Pigmento ibrido a prevalenza inorganica. Per coprire viraggi grigi e bluastri. Usato anche per scaldare tutti i pigmenti della paletta.



Ambra

Correttore arancione molto potente (organico) da usare con cautela. Da utilizzare su viraggi molto pesanti e forti al blu, al grigio/nero. Utilizzato con tecnica *Dot work*. Con biossido di titanio. Da diluire.



Citro

Correttore giallo perfetto, con grande copertura (pigmento organico), con poco biossido di titanio. Consigliato per i viraggi freddi delle sopracciglia al viola, melanzana e per labbra virate al violaceo scuro. Anche da usare per miscelare.



Serpe

Perfetto correttore *olive* che copre i colori ossidati nel tempo e virati all'arancione e al rosso. Anche per la correzione delle palpebre.

**KIT SKETCH PMU
PRODOTTI PRE E POST TRATTAMENTO
PER LA CURA DELLA PELLE
INCLUSI NEL TUO KIT**

- 1 SKIN FLASH**
- 1 MOLOKO TUBETTO**
- 1 MASLO VASETTO**
- 1 LIP BALM BLESK**
- 1 FONDO TINTA TONAK**
- 1 CIPRA PUDRA**
- 1 PENNELLO SMALL**
- 1 PENNELLO BIG**



SKETCH

PMU

BY VIKTORIA LOGOIDA

CREME *PRE* E *POST* TRATTAMENTO PMU MAKE UP E CURA DELLA PELLE



Un Team di sviluppo e ricerca italiano composto da alcuni tra i migliori creatori e produttori di cosmetici per le più importanti aziende mondiali del Beauty ha realizzato le formule migliori, tutte Made in Italy, su indicazione dei più importanti maestri di dermopigmentazione, per avere il primo sistema completo di creme di altissima qualità per il Pre e il Post trattamento per Permanent make-up, per Needling e per i vari trattamenti estetici da cabina.

Per valorizzare e far durare al meglio i tuoi trattamenti è necessario abbinare, ad un trattamento in cabina di qualità, una estrema cura della pelle prima e dopo il trattamento da fornire alla cliente.

Abbiamo creato una linea di Make-up di altissima qualità, propedeutica a valorizzare al meglio il viso della tua cliente e per poter realizzare foto perfette da copertina; Da abbinare ai prodotti Sketch per realizzare un disegno preparatorio perfetto e che possa durare tutta la durata del trattamento.

Sono prodotti certificati, unici, con formule esclusive, ottimi se utilizzati anche per la cura quotidiana della pelle nella normale beauty routine.



SKIN FLASH

Serum Peeling per pre trattamento Pmu Sopracciglia e Labbra e per l'uso personale e la cura costante della propria pelle. Flacone da 50 ml. / Bustine monouso

Esfoliante chimico studiato per l'estetica professionale, formulato con un blend di alfa idrossiacidi naturali di origine italiana, estratti di mela, limone, crusca di grano e buccia di uva. E' ricco di ingredienti nutrienti, quali olio d'oliva, molto affini alla pelle.

Questo esfoliante è inoltre arricchito con attivi lenitivi quali estratti di fico d'India e camomilla. Oltre all'estratto di papaya, frutto dall'elevato contenuto di vitamina C e all'acido ialuronico a diversi pesi molecolari.

BEAUTY ROUTINE

Favorisce la rigenerazione cellulare della pelle attraverso la rimozione delle cellule morte e delle impurità più profonde.

Leviga le rughe e riduce i pori uniformando l'incarnato.

Favorisce i processi di riparazione e rinnovamento cellulare rivitalizzando la pelle.

Modalità d'uso

Da utilizzare due volte alla settimana emulsionando il prodotto con acqua su tutto il viso massaggiando con movimenti circolari per poi rimuovere con acqua.

Indicato per tutte le pelli.

Particolare attenzione per le pelli sensibili: applicare solo sulla zona T.



PER PMU TRUCCO PERMANENTE ED ESTETICA

Modalità d'uso

Se utilizzato **subito prima del trattamento** è ideale per preparare al meglio la pelle della cliente a ricevere il trattamento di Pmu, rimuovendo in profondità cellule morte, residui di trucco e impurità.

Ideale se utilizzato una settimana prima del trattamento di Pmu o di altri trattamenti estetici.

Emulsionare il prodotto con acqua sulle sopracciglia da trattare o sulle labbra, massaggiando con movimenti circolari.

Di prassi per le sopracciglia trattare l'intera zona della fronte per migliorare l'intero aspetto della pelle.

Per le labbra trattare l'intera zona intorno alle labbra e la zona del mento per migliorare l'intero aspetto della pelle. Lasciare agire per 2/3 minuti quindi rimuovere con acqua o dischetti di cotone inumiditi di acqua. Indicato per tutte le pelli.

MOLOKO

After care di altissima qualità Post trattamento Pmu
per Sopracciglia, Labbra e Occhi. Flacone 50 ml. / Bustine monouso

La texture più liquida e la sua composizione la rendono indicata per una azione rapida riparatrice con un leggero effetto idratante. Crema ristrutturante dermica ad azione lenitiva, riduce i tempi di cicatrizzazione e favorisce la corretta guarigione della pelle. Assorbimento immediato, non unge, nessun effetto lucido. Crea un effetto cerotto riparatore protettivo traspirante.

BEAUTY ROUTINE

Modalità d'uso

Utilizzabile come After care a casa in qualsiasi momento dell'anno e nella normale beauty routine.

Ideale in risposta alle scottature del sole, a psoriasi e dermatiti, per trattare il culetto arrossato dei bambini.

PER TRUCCO PERMANENTE ED ESTETICA

Modalità d'uso al termine del trattamento di Pmu o Needling

Su sopracciglia, su labbra o su occhi, applicare il prodotto massaggiandolo sulla cute e lasciarlo agire per 5/10 minuti sotto una pellicola trasparente. Rimuovere con dischetti di cotone inumiditi..

ANCHE IN BUSTINE

disponibili confezioni da 25 o 50 bustine.



PRIMA

DOPO

MASLO

After care Post trattamento
Pmu per Labbra. Vasetto 50 gr. / Bustine monouso

La texture cremosa e burrosa e la sua composizione la rendono particolarmente indicata per una forte azione idratante prolungata nel tempo unita ad una leggera azione riparatrice.

MASLO contiene ingredienti emollienti quali burro di karité e burro di cacao, oltre all'olio d'oliva, molto affini alla pelle.

Formula con attivi ad azione lenitiva, tra i quali **estratti di fico d'india** e **camomilla**, ma anche **fito-sfingosine**, **acidi grassi** ed un mix di **ceramidi**, ingredienti ideali per le loro proprietà ristrutturanti e nutrienti.

PER TRUCCO PERMANENTE ED ESTETICA

È un Post trattamento con una rilevante azione riparatrice, restitutiva, emolliente e idratante. Rimuove anche il rossore del trattamento di Pmu.

Modalità d'uso

Su labbra, sul viso o sul corpo dopo il Needling o altri trattamenti cosmetici o dopo il Peeling esfoliante. Applicare il prodotto massaggiandolo sulla cute e lasciarlo agire per 5/10 minuti sotto una pellicola trasparente. Rimuovere con dischetti di cotone inumiditi. Consigliata alla cliente anche come Maschera per le labbra da applicare 7 giorni prima del trattamento in combinazione con il prodotto Skin Flash.

Post trattamento Pmu labbra

*Per i primi sette giorni applicare un velo di prodotto per 3 o 4 volte al giorno fino a completa guarigione. Alternare l'applicazione con il prodotto **Moloko** per i primi 3 giorni e dal quarto giorno in poi proseguire solo con **Maslo**. Prima di riapplicare il prodotto, pulire bene la pelle con dischetti di cotone inumiditi con acqua fredda.*

*È raccomandato il trattamento con **Maslo** tutti i giorni, da sette giorni prima del trattamento di Pmu, così da favorire una perfetta idratazione e riparazione delle labbra. Labbra sane e ben idratate favoriscono e facilitano la buona riuscita del trattamento di dermopigmentazione.*

ANCHE IN BUSTINE
disponibili confezioni da 25 o 50 bustine

BEAUTY ROUTINE

Utilizzabile come After care a casa in qualsiasi momento dell'anno e nella normale *beauty routine*. Ideale da applicare dopo i peeling chimici. Su talloni, ginocchia e gomiti screpolati. Come maschera per la notte per le labbra. Uso quotidiano in caso di labbra screpolate. Per la protezione di guancia e labbra per gli sciatori. Uso quotidiano per mani screpolate o ruvide. Dona un effetto seta sulla pelle.

La crema è ad alta concentrazione, occorre un velo di prodotto per i relativi trattamenti.

SKETCH PMU
BY VIKTORIA LOGOIDA

PUDRA - CIPRIA

Pudra è una cipria in polvere libera talc-free dal finish levigante e luminoso, con minerali micronizzati della famiglia dei muscoviti. Vasetto da 5 gr. Con la texture leggera, estremamente fine e compatta, risulta di facile applicazione e distribuzione sul viso, garantendo un effetto *soft-focus* su ogni tipo di pelle e rughe per coprire le piccole imperfezioni.

Ha uno straordinario potere fissante. Utilizzata direttamente sul disegno preparatorio di Pmu lo fissa senza alterarlo in modo da poter lavorare con il dermografo senza che il disegno preparatorio svanisca.





PER TRUCCO PERMANENTE COME FISSANTE DEL DISEGNO PREPARATORIO

Modalità d'uso

L'eccezionale potere fissante e opacizzante di questa cipria la rende perfetta per fissare il disegno preparatorio Pmu di tutte le zone per evitare che si cancelli quando eseguiamo il trattamento di pmu. Da stendere sul disegno preparatorio con l'ausilio del pennello Sketch make-up brush big 01.

Adatta a qualsiasi tipo di pelle.



Applicare il prodotto con l'ausilio
del pennello Sketch.

BEAUTY ROUTINE

Modalità d'uso

L'eccezionale potere fissante la rende perfetta per fermare il trucco e correggere le imperfezioni del viso e le rughe in qualsiasi circostanza la utilizzate mantenendo un effetto naturale, luminoso e satinato del viso.

Utilizzata molto ad esempio dagli attori di teatro per mantenere inalterato il proprio trucco durante tutta la durata dello spettacolo. Ideale per una serata di gala, ai concerti, in situazioni impegnative come ad esempio ai matrimoni.

*Da utilizzare con l'ausilio del pennello Sketch make-up brush big 01.
Adatta a qualsiasi tipo di pelle.*



SKETCH PMU
BY VIKTORIA LOGOIDA



SKETCH^{PMU}
BY VIKTORIA LOGOIDA

MAKE-UP BRUSH

PER IL TRUCCO PERMANENTE E LA *BEAUTY ROUTINE*

Per un make-up professionale ci vogliono i pennelli migliori.
Realizzati con setole sintetiche di altissima qualità.
Non perde le setole nel tempo o dopo un utilizzo intensivo.
I manici sono opachi per una impugnatura comoda che non scivola.

01 MAKE-UP BRUSH BIG

Il pennello make-up brush big 01 è perfetto da utilizzare con la cipria Pudra per fissare il disegno preparatorio di trucco permanente. Nella *beauty routine* è perfetto per stendere gli ombretti, addolcire i tratti più spigolosi del viso o sfumare i colori per dare loro continuità.

02 MAKE-UP BRUSH SMALL

Il pennello makeup brush small 02 ha una punta fine e compatta ideale per realizzare linee molto precise e sottili del disegno preparatorio di permanent make-up. Si utilizza insieme al fondo tinta Tonak.



TONAK

Fondotinta Soft Matte Effect
Tubo airless 30 ml.

Fondotinta Soft Matte, dinamico in applicazione con una uniformità totale da media a totale copertura e a lunga tenuta.

Tonak risulta essere un fondotinta luminoso sulla pelle con un finish leggero e setoso, perfetto anche per le pelli giovani, con acne.

Facile da utilizzare, non occlude i pori.

La formula contiene estratti naturali con proprietà antiossidanti che donano protezione alla pelle contro lo stress ossidativo.



Modalità d'uso

Applicare il prodotto con la spugnetta ovoidale Sketch o con il pennello Sketch. Ideale per tutti i tipi di pelle. La formula è arricchita con differenti attivi che svolgono diverse funzioni:

URBAN & DIGITAL SHIELD

Estratto di **Plancton**. È un riflettore di luce UV e blu ed ha un effetto protettivo dei fibroblasti irradiati con luce blu

ANTI-AGE

Estratto di Fiori di **Rosa Gallica**. Conferisce proprietà antiossidanti e scavenger di radicali liberi

NOURISHMENT

Punica Granatum Sterols.

Conferisce proprietà idratanti ed emollienti.



BLESK

Lip Balm. Tubo airless 30 ml.

BEAUTY ROUTINE

Formula di nuova generazione, naturale al 100% con esteri derivati dal cocco con proprietà emollienti e idratanti. Scivola dolcemente sulle labbra mantenendole morbide e in buono stato di salute. L'aggiunta di olio di jojoba dona un'azione calmante grazie alle sue proprietà.

La formula è anche arricchita con rosmarino ed estratto di zingiber, che donano una forte azione antiossidante e aiutano la mucosa labiale a mantenersi in uno stato ottimale, luminoso, trasparente e splendente.

Applicato giorno dopo giorno rende le labbra sempre più brillanti.

Da portare sempre con sé nella propria borsa.

FISSANTE DEL PIGMENTO PER PMU

Al termine del trattamento di permanent make up labbra si applica per ottenere un effetto sigillante e fissante per aiutare a trattenere il pigmento sotto pelle. Dona un effetto gloss luminescente per realizzare foto meravigliose del vostro trattamento di trucco permanente.



Modalità d'uso

Applicare il prodotto dopo il trattamento di dermopigmentazione e nella normale lip-beauty-routine





SKETCH PMU
BY VIKTORIA LOGOIDA

KIT DI DISEGNO PREPARATORIO INCLUSO

1 MOUSSE DETERGENTE

1 MATITA WHITE ICEBERG 01

1 MATITA OCCHI BLACK MAMBA 02

1 MATITA LABBRA RED CHERRY 03

1 MATITA SOPRACCIGLIA NORDIC BROWN 05

1 MATITA SOPRACCIGLIA MEDITERRANEAN BROWN 04

1 TEMPERINO MAKE UP

MOUSSE DETERGENTE

Flacone airless 100 ml.

Deterge delicatamente la pelle dai cosmetici e dal disegno preparatorio.

Deterge e rimuove l'eccesso di pigmento mentre si lavora senza lasciare tracce di componenti coloranti.

La formula ipoallergenica della Mousse SKETCH PMU è adatta per il lavoro su aree sensibili della pelle e delle sopracciglia. La schiuma non provoca irritazione o arrossamento.

La Mousse cancella completamente il pigmento in eccesso di trucco permanente al primo passaggio, senza lasciare nemmeno le più piccole tracce di componenti coloranti.

La consistenza spessa della schiuma non scorre sulla pelle e cattura subito le impurità, il che consente una pulizia rapida e accurata della pelle.

La leggera fragranza della schiuma rende piacevole il processo di pulizia sia per l'operatore che per la cliente.

Ottimo anche per rimuovere il pigmento dalla nostra pelle sintetica mentre ci alleniamo.

Ottimo come struccante giornaliero del make-up tradizionale.

La formula è arricchita con differenti attivi tra cui il FICUS INDICA BARK



Modalità d'uso Per operatori Pmu

Applicare una piccola quantità di schiuma sull'area da pulire e attendere 15 secondi.

Usando un batuffolo o un dischetto di cotone, rimuovere la schiuma insieme al pigmento in eccesso con una sola passata.

Per operatori Extension delle ciglia

Usare la schiuma per pulire la linea delle ciglia prima della procedura di Extension delle ciglia e per prendersi cura con delicatezza delle ciglia durante l'uso per prolungarne l'effetto.

MATITE PER DISEGNO PREPARATORIO PMU MATITE PER MAKE-UP



Il primo sistema completo di matite e prodotti per il disegno preparatorio del Pmu. Per poter disegnare velocemente e permanentemente tutte le zone del viso e per la preparazione dei trattamenti di trucco permanente. Maggiore durata per lavorare in sicurezza.

Tutti i prodotti sono approvati e testati per essere utilizzati sulla cute lesa e sono ipoallergenici. Possono essere utilizzati sia a secco che bagnati per ottenere un effetto tipo penna gel.

SKETCH PMU
BY VIKTORIA LOGOIDA

✓ *La texture è All Over Vegana. Paraben Free. Indicata per tutti i tipi di pelle.*

✓ *Studiata per essere applicata con due modalità: asciutta come classica matita o bagnata come fosse una penna gel.*

✓ *Water-resistant: il disegno preparatorio rimane quando pulisci la pelle dal pigmento in eccesso.*

✓ *Approvata e testata per essere utilizzata su cute lesa. Sono assolutamente ipoallergenici.*

✓ *Facile da utilizzare, con ottima tenuta e scorrevolezza. Può essere utilizzata anche come kajal.*

✓ *Consistenza studiata per avere tenuta e permanenza del colore sulla pelle, scorrevolezza e sfumabilità.*

✓ *Formula di ultima generazione con olio di cocco, agenti filmogeni e Vitamina E.*

✓ *Temperini cosmetici con lama di altissima qualità per risparmiare tempo e prodotto.*

✓ *Una eccezionale matita per occhi che rimane nera sulla pelle. Scorrevole e precisa creata con un particolare processo di ghiacciatura.*





01 SKETCH^{PMU}
WHITE ICEBERG

SKETCH^{PMU}
BY VIKTORIA LOGOIDA

WHITE ICEBERG

MATITA WHITE ICEBERG 01

La matita è stata studiata per poter essere applicata secondo due modalità da asciutta come classica matita o da bagnata. Formulazione di ultima generazione, contiene olio di cocco, agenti filmogeni e Vitamina E e vanta un claim totalmente vegano. **Certificata per uso su cute lesa.**

Modalità d'uso

indicata per tutti i tipi di pelle, per un finish perfetto si consiglia l'uso del pennello Sketch per delineare i contorni.





BLACK MAMBA

MATITA OCCHI BLACK MAMBA 02

La matita Waterproof Black Mamba permette un'applicazione veloce duratura e incredibilmente resistente all'acqua. Pioniera dei prodotti Waterproof in legno, grazie alla sua formulazione ricca di resine sintetiche, crea un tratto indelebile sulla pelle, profondo e preciso. L'asciugatura graduale permette di sfumare il colore prima che si fissi completamente sulla pelle aumentando così la versatilità e la facilità di applicazione.

Certificata per uso su cute lesa.

Modalità d'uso: Applicare su pelle pulita e asciutta per aumentare l'azione adesiva. Sfumare se necessario. Attendere la totale asciugatura del prodotto.





SKETCH^{PMU}
BY VIKTORIA LOGOIDA

SKETCH^{PMU}
CHERRY RED
BY VIKTORIA LOGOIDA

CHERRY RED

MATITA LABBRA CHERRY RED 03

La matita è stata studiata per poter essere applicata secondo due modalità: da asciutta come classica matita o da bagnata.

Formulazione di ultima generazione, contiene olio di cocco, agenti filmogeni, Vitamina E

Vanta un claim total vegan.

Certificata per uso su cute lesa.

Modalità d'uso

indicata per tutti i tipi di pelle, per un finish perfetto si consiglia l'uso del pennello Sketch per delineare i contorni.



NORDIC BROWN

MATITA SOPRACCIGLIA NORDIC BROWN 04

Texture estrusione creata attraverso un processo di ghiacciatura con l'obiettivo di ottenere una matita sopracciglia che rappresenti il giusto compromesso tra tenuta e permanenza del colore sulla pelle, scorrevolezza e sfumabilità. Certificata per uso su cute lesa.

Modalità d'uso

Facile da utilizzare, con ottima tenuta e scorrevolezza.

Può essere utilizzata anche come kajal.

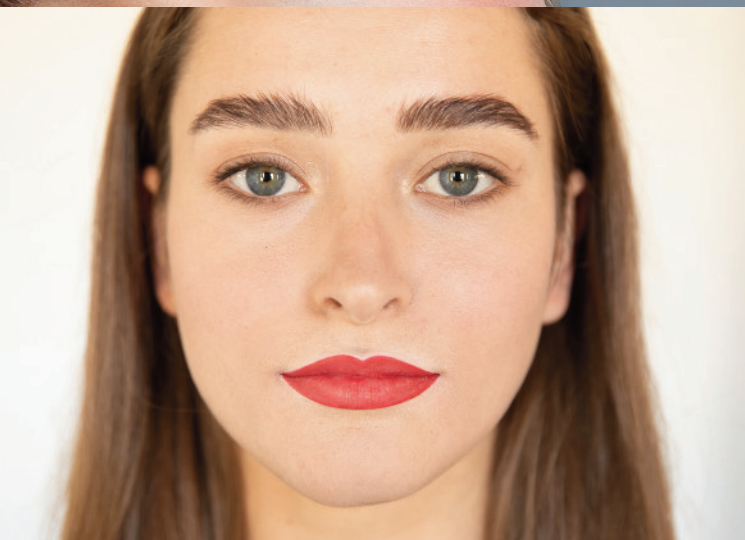
La texture è All Over, Vegana e arricchita con Vitamina E.



SKETCH:PMU
BY VIKTORIA LOGOIDA

MEDITERRANEAN BROWN

MATITA SOPRACCIGLIA
MEDITERRANEAN BROWN 05



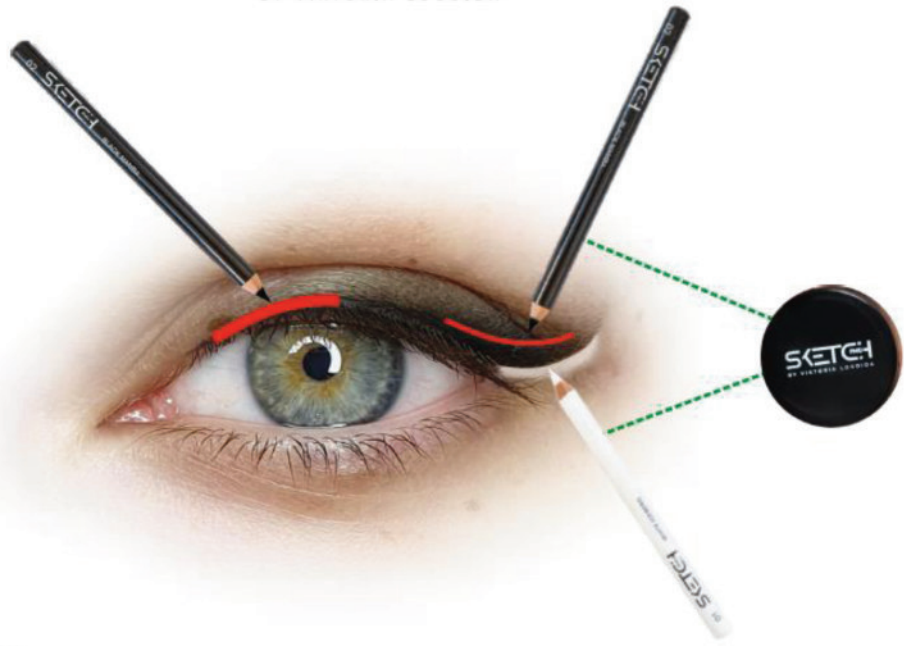
TEMPERINO MAKE UP



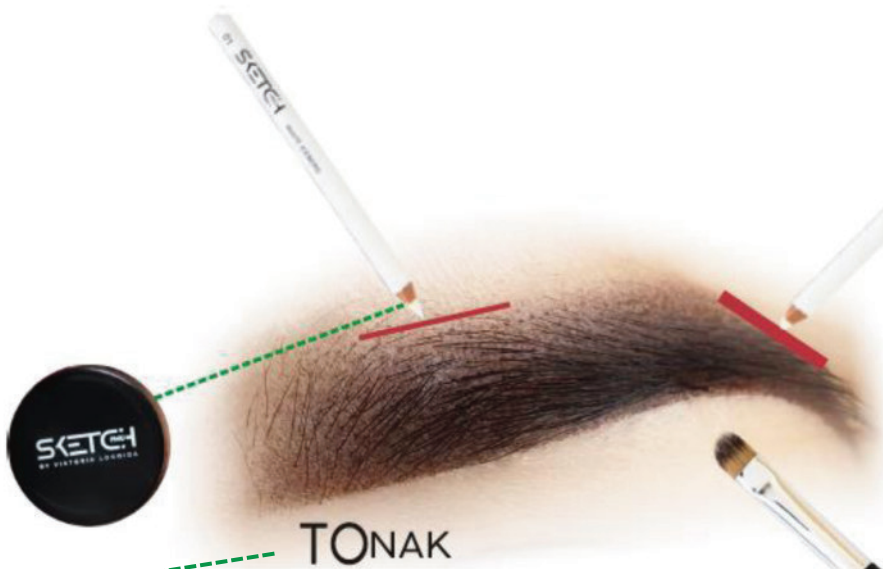
TEMPERA MATITE COSMETICO

Ideato appositamente per le matite da trucco permanente questo tempera matite cosmetico ha una lama di altissima qualità che consente di ricreare subito una punta perfetta della matita e non sprecare inutilmente il prodotto.

Temperino con coperchio chiuso che permette di raccogliere le scorie di prodotto e lavorare sul pulito e in totale igiene. Un prodotto di altissima qualità, di lunga durata per le tue matite SKETCH PMU.



Matite
Black Mamba



Matite
White Iceberg



02 Brush

SE ACQUISTI 1 ACIDO IALURONICO SKIN REFRESH VISO AVRAI IN **OMAGGIO** L'INTERO CORSO ONLINE DI MICRONEEDLING

Cosa contiene il Corso Online

1 VIDEO DI PRESENTAZIONE

Video di presentazione generale.

VIDEO DI TEORIA MICRONEEDLING

Video di spiegazione dei protocolli.

VIDEO TRATTAMENTO VISO

Video tutorial Viso. Trattamento di microneedling completo con spiegazione step by step, quali aghi usare, quali tecniche, ecc

VIDEO TUTORIAL TRATTAMENTO CORPO

Video tutorial Corpo. Trattamento completo sul corpo inestetismi e cicatrici spiegato step by step

VIDEO TRATTAMENTO MACCHIE E CICATRICI

Video Tutorial Macchie di microneedling completo con spiegazione step by step

VIDEO DI SPIEGAZIONE PRODOTTI SKETCH, PREZZI E DURATA DEI TRATTAMENTI

Video Tutorial di spiegazione di ogni singolo prodotto Sketch. Suggerimento del prezzo da proporre in cabina e durata dei trattamenti.

VIDEO DI PRESENTAZIONE DEI PRODOTTI

Kit completo di prodotti Microneedling linea Sketch

CONSENSO INFORMATO E DATI PERSONALI IN PDF

Consenso informato e Scheda del trattamento dati per i clienti

DIPLOMA PERSONALIZZATO CARTACEO

QUALI INESTETISMI SI POSSONO TRATTARE CON IL MICRONEEDLING?

Il trattamento di needling non è da intendersi come trattamento mirante esclusivamente al ringiovanimento, sebbene i micro-agoi provochino un minuscolo e controllato "trauma" volto alla sintesi di nuovo collagene ed elastina. Ma con il needling si creano veri e propri micro canali fisici sulla cute utili alla penetrazione transcutanea di sostanze funzionali mesoterapici. Per questo motivo, se la tecnica di microneedling è corretta, e il procedimento eseguito, abbinato ai migliori principi attivi, come la linea professionale SKETCH trova impiego in molteplici trattamenti:

RUGHE ZAMPE GALLINA / RINGIOVANIMENTO PELLE / CICATRICI

RILASSAMENTO CUTANEO / CICATRICI DA ACNE / SMAGLIATURE / MACCHIE DELLA PELLE

PHOTOAGING / CELLULITE / CAPILLARI PICCOLI / PORI DILATATI

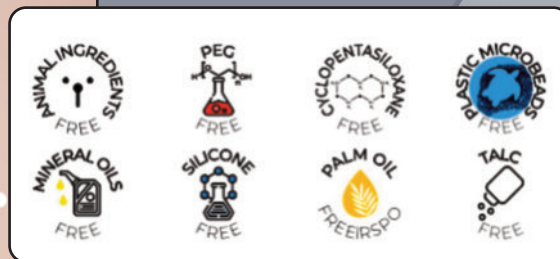
SKETCH: THE MICRONEEDLING REVOLUTION

con Skin Refresh acido ialuronico a 5 pesi molecolari

La filosofia rivoluzionaria della linea Sketch dei prodotti per microneedling è quella di utilizzare un minor numero di prodotti, solo quelli essenziali, ma di altissima qualità.

Usare tante tipologie di prodotti e fiale e neutralizzatori espone a maggiori rischi di sensibilizzazione la nostra pelle. Meglio utilizzare i prodotti essenziali ma di altissima qualità per ottenere il massimo del risultato possibile riducendo anche tempi di esecuzione e possibili arrossamenti della pelle.

E l'utilizzo sottopelle del prodotto oggi più efficace in assoluto e privo di controindicazioni: l'acido ialuronico di altissima qualità a 5 diversi pesi molecolari: Skin Refresh.



**CON L'AGGIUNTA DELL'ACIDO IALURONICO
HAI INSIEME AL KIT DEI PRODOTTI SKETCH
TUTTI I PRODOTTI PER ESEGUIRE
TRATTAMENTI DI MICRONEEDLING
ALLE TUE CLIENTI**

- **Skin Refresh acido ialuronico viso a 5 pesi molecolari DA ACQUISTARE**
- Mousse detergente
- Skin Flash Serum Peeling in flacone
- Moloko After care in flacone
- Maslo After care in vasetto
- Blesk lip balm in tubo airless
- Soft matte in tubo airless
- Pennello Makeup Brush Big 01



CORSO ALLERGIE

ACCESSO GRATUITO PER 90 GIORNI

LE VARIE TIPOLOGIE DI ALLERGIE
ALLERGIA AL PIGMENTO ROSSO SULLE LABBRA
LE ULTIME SCOPERTE SCIENTIFICHE SULLE PARTICELLE DI NICHEL E CROMO NEI TESSUTI DOPO UN TATUAGGIO E UN TRATTAMENTO PMU
ESEMPI CON IMMAGINI
IL DIOSSIDO DI TITANIO
DIFFERENZE CHIMICHE TRA PIGMENTI ORGANICI E INORGANICI
INTERVENTO DEL DOTTOR VITHLIY MIKRUKOV
COME RISOLVERE I PROBLEMI ALLERGICI
LE VARIE TIPOLOGIE DI ALLERGICI
PERCHE' GLI OPERATORI DEVONO SCONOSCERE E STUDIARE LA RIMOZIONE LASER E CON REMOUVE E LA STRUTTURA E LE REAZIONI DELLA PELLE



WEBINAR ONLINE
**LE ALLERGIE
NEL PMU**
WWW.VIKTORIALOGOIDA.COM

Viktor ACADEMY

VIKTORIA LOGOIDA

CORSO PELO A PELO + COMBINATA VELOURS ACCESSO GRATUITO PER 90 GIORNI



Il trattamento pelo a pelo è uno dei trattamenti che risulta più complicato per gli operatori. Dopo le tecniche di base che impari al Pmu Basic level potrai continuare a perfezionarti con il corso online di pelo a pelo avanzato.

Con questo corso online imparerai a realizzare trattamenti pelo a pelo molto precisi e raffinati, eseguendo il corretto disegno preparatorio e utilizzando il giusto schema per ottenere un effetto molto naturale. Imparerai inoltre a realizzare la tecnica sfumatura velours sul pelo a pelo in modo da ottenere un effetto 3D particolarmente realistico donando ancora più profondità e volume al nostro sopracciglio.

Non solo ti mostrerò tutto, ma sarai accompagnato anche con le esercitazioni pratiche su pelle sintetica e gli schemi illustrati passo passo in modo da aiutarti a ottenere il risultato finale ottimale.

VIDEO TUTORIAL DI DISEGNO PREPARATORIO LABBRA E SOPRACCIGLIA ACCESSO GRATUITO PER 90 GIORNI



Al termine dei sei giorni del Pmu Basic Level
dove ti viene insegnato tutto
avrà con te i video di disegno preparatorio
da vedere e rivedere quante volte vuoi



LINK CON SCHEMI PER NEUTRALIZZARE LE LABBRA SCURE



VIDEO DI CLASSIFICAZIONE E USO DEGLI AGHI PER I VARI TRATTAMENTI

Al termine dei sei giorni del Pmu Basic Level
dove ti viene insegnato tutto avrai con te il video di classificazione
degli aghi nel trucco permanente.

Per ogni tipologia di trattamento quali aghi utilizzare.



CORSO ONLINE RIMOZIONE PIGMENT KILLER REMOUVE ACCESSO GRATUITO PER SEMPRE

1 PRODOTTO PIGMENT KILLER

1 PACCO BUSTINE MOLOKO POST TRATTAMENTO

1 PACCO BUSTINE MASLO POST TRATTAMENTO

1 DIPLOMA DI REMOUVE

CONSENSO INFORMATO SPECIFITO

CERTIFICAZIONI

VIDEO DI TEORIA

VIDEO DI PRATICA SU MODELLA SOPRACCIGLIA LABBRA E OCCHI

ISCRIZIONE AL GRUPPO FACEBOOK DI TUTTI GLI OPERATORI CON ULTERIORE VIDEO

CHAT ASSISTENZA GRATUITA

» NEW PIGMENT REMOVAL

PIGMENT
Killer

ITALIA



BEST QUALITY
MADE IN GERMANY

CORSO DI PIGMENTOLOGIA E COLORIMETRIA AVANZATA UNA GIORNATA DAL VIVO



VIKTORIA LOGOIDA

Potrai accedere gratuitamente al corso di Pigmentologia e colorimetria avanzata dal vivo come ulteriore tappa del tuo percorso professionale di operatore di trucco permanente

MODULO CONSENSO INFORMATO E MODULO TRATTAMENTO DATI PRIVACY

Ogni allievo riceverà i moduli in pdf da poter utilizzare per eseguire i propri trattamenti sulle modelle e sulle clienti

FOTO DEI TRATTAMENTI SULLE MODELLE ESEGUITE DURANTE IL CORSO PRIMA E DOPO IL TRATTAMENTO

Ogni allievo riceverà tramite link le foto prima e dopo dei suoi trattamenti su modelle di sopracciglia e labbra.

LOGHI VIKA ACADEMY STUDENT PER IL TUO PERCORSO DI CRESCITA

Ogni allievo riceverà tramite mail i loghi a una stella di vika academy in tre diversi colori (rosso - bianco - nero) personalizzati con il proprio nome in formato Png da apporre sopra le proprie immagini dei trattamenti

VIKA ACADEMY - VIKTORIA LOGOIDA PERCHE' SIAMO LEADER IN ITALIA DA OLTRE DIECI ANNI NELLA FORMAZIONE DEL PMU



PERCHÉ PER TE SOLO I MIGLIORI DOCENTI MASTER INTERNAZIONALI.

Sono diverse centinaia gli operatori formati da VIKA ACADEMY che oggi sono professionisti affermati e molti hanno vinto premi nazionali e internazionali, hanno aperto le loro accademie, sono diventati Master e docenti indipendenti.

Le insegnanti Trainer di Vika Academy sono solo Master plurivincitrici con esperienza internazionale decennale e formazione comprovata.

PERCHÉ SIAMO PRODUTTORI DIRETTI ED ESCLUSIVI DI MACCHINARI, PIGMENTI E CREME

Investiamo ogni anno in ricerca e sviluppo per migliorare continuamente la qualità e le prestazioni dei prodotti nel pmu con i marchi registrati

www.dondapmu.com - www.sketchpmu.com

PERCHÉ SIAMO GLI ORGANIZZATORI DI WULOP ITALIA IL PIU GRANDE

E PARTECIPATO CAMPIONATO E CONGRESSO DI TRUCCO PERMANENTE IN ITALIA

Che permette a tutti gli allievi di partecipare alla rete congressuale di Wulop Internazionale con oltre 73 paesi partecipanti in tutto il mondo.

www.viktorialogida.com/wulop-italia-2024

PERCHÉ FORSE NON TUTTI LO SANNO MA VIKTORIA LOGOIDA É DA SEMPRE LA MASTER INTERNAZIONALE PIU COPIATA E IMITATA MA L'ORIGINALE É UNICO

Ideatrice dei protocolli di Intimate Pmu (marchio registrato)

Ideatrice dei protocolli di Copertura occhiaie

Ideatrice della tecnica pmu labbra e sopracciglia a sfumatura Velours (marchio registrato)

Ideatrice della tecnica pmu sopracciglia pelo a pelo Cheveu (marchio registrato)

Ideatrice della tecnica di disegno preparatorio Pmu in 5 minuti

GARANZIA DI CORSI AVANZATI SEMPRE AL MASSIMO LIVELLO!

**ENTRA ANCHE TU NEL PERCORSO DI CRESCITA DI VIKA ACADEMY
PER DIVENTARE UNA OPERATRICE PROTAGONISTA NELL'ARTE DEL PMU**